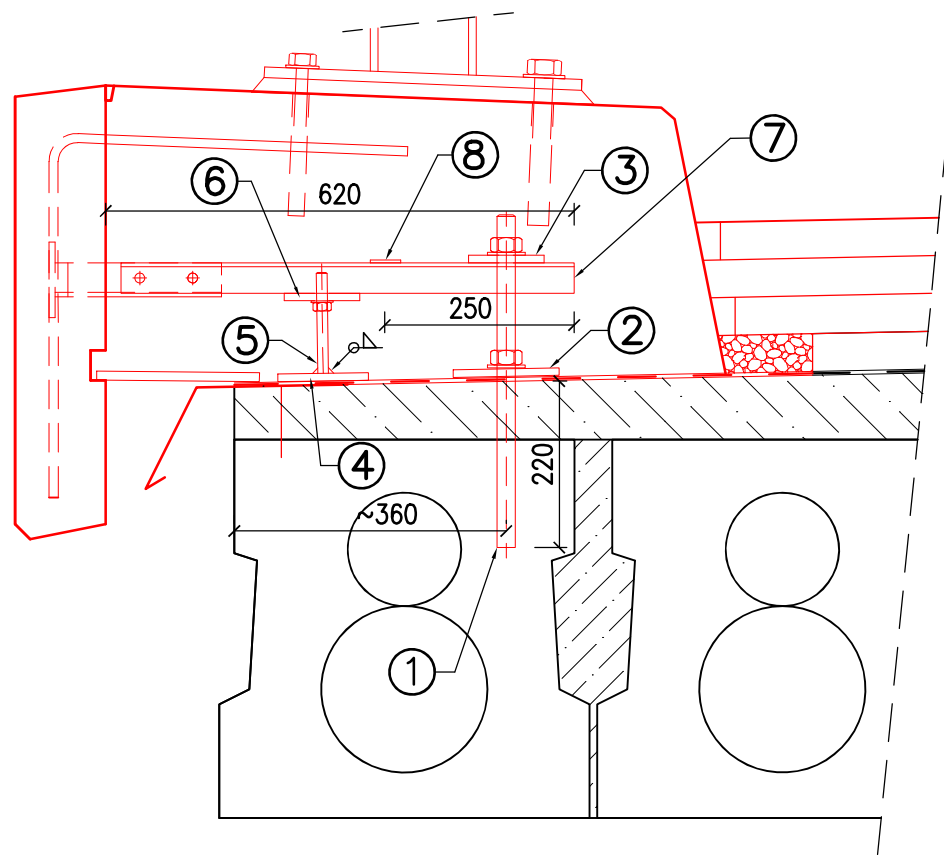


Most 184-003 přes Starý potok před obcí Prapořiště, OPRAVA, 20.5.2024  
ŘÍMSOVÝ PREFABRIKÁT - KOTVENÍ 1:10

PŘÍČNÝ ŘEZ



VÝKAZ MATERIÁLU PRO 1ks PREFABRIKÁTU

Pol.	Profil	Délka mm	Množství ks/1PF	Hmotnost kg/ks	Hmotnost celkem kg
1	závit. tyč M24+ 2x matice 24	440	2		
2	P10/ø140	ø140	2	1,21	2,42
3	P10/100	180	2	1,41	2,82
4	P10/120	120	2	1,13	2,26
5	stav. šroub M14 + matice 14	140	2		
6	P10/100	150	2	1,18	2,36
7	2x L40/40/5	600	2	3,58	7,16
8	P4/40	100	2	0,126	0,25
CELKEM:					17,27kg

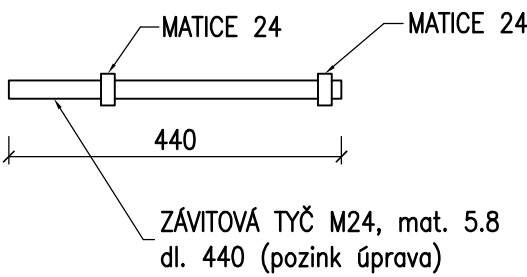
CELKOVÝ POČET PREFABRIKÁTŮ

14 ks

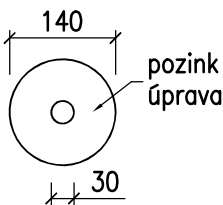
OCEL S235JR

– CELK. HMOTNOST 242 kg

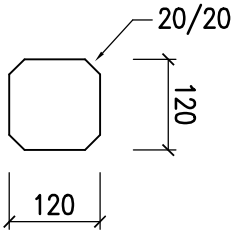
POLOŽKA 1



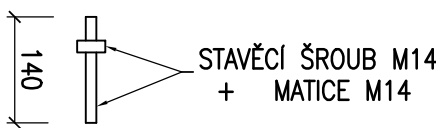
POLOŽKA 2  
P10–ø140



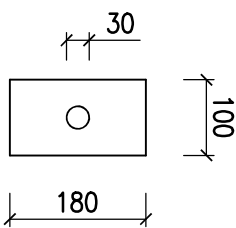
POLOŽKA 4  
P10–120x120



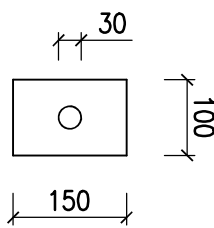
POLOŽKA 5



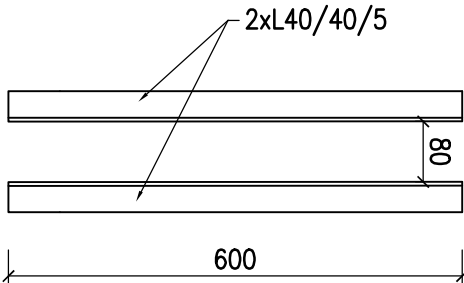
POLOŽKA 3  
P10–180x100



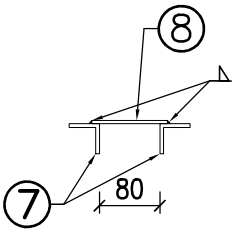
POLOŽKA 6  
P10–150x100



POLOŽKA 7



POLOŽKA 8  
P4–40x100



POZNÁMKY:

- PODLOŽKA (pol.2) BUDE OSAZENA DO ASF. MODIF. ZÁLIVKOVÉ HMOTY DLE TKP 21
- KOTEVNÍ TYČ M24 V POZINK PROVEDENÍ. PODLOŽKA (pol. 2) POZINKOVANÁ V TL. 80 µm PONOREM. OSTATNÍ POLOŽKY BEZ PKO.
- KOTEVNÍ TYČ M24 VLEPIT DO VYVRTANÉHO OTVORU NA CHEMICKOU KOTVU. VRTÁNÍ A LEPENÍ MUSÍ BÝT PROVEDENO V SOULADU S TECHNICKÝMI PŘEDPISY VÝROBCE CHEM. KOTVY.